



# La maladie de l'œil de paon

*Spilocaea oleaginea* (Castagne) Hughes

*Symptômes et dégâts*

*Biologie*

*Méthodes de lutte*

**Formation – Lutte contre les ravageurs des oliviers**

Bonifacio, le 24 février 2009 / Cargèse, le 26 février 2009 / Sartène, le 3 Mars 2009

# Symptômes et dégâts

- Symptômes

- Tâches sur les feuilles circulaires brun jaunâtre de 2 à 10 mm de diamètre
- Coloration brun noirâtre des tâches due à la production de spores
- Teinte blanchâtre



- Dégâts

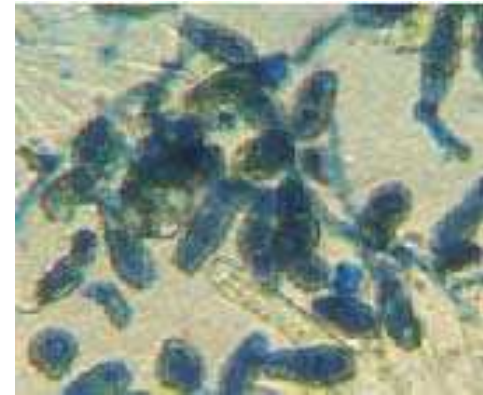
- Jaunissement et chute des feuilles
- Chute des fruits (pédoncule adhérent)
- Affaiblissement des arbres



# Biologie du champignon

## *Spilocaea oleagina*

- Mycélium se développe sous la cuticule supérieure des feuilles sans pénétrer dans le tissu
- Production de conidies entraînées par le vent et la pluie sur des organes sains
- Emission de zoospores, qui produisent mycélium
- Incubation de 12j minimum
- Conditions optimales :
  - T° : 16-22°C
  - Hygrométrie : 80 à 85%
- Tmoy > 25°C n'entraîne pas l'apparition de nouvelles taches sous notre climat méditerranéen





# Stratégie de lutte

---

- Lutte préventive avec un fongicide de contact
  - Cuivre
  - Mancozèbe
- Traitements curatifs avec le krésoxim-méthyl
  - 2 traitements maximum
  - non lessivable, mais non systémique
- Période à risque de contamination
  - Début Mars à fin juin
  - Fin août à mi novembre
- Traitement si + de 10% des feuilles avec au moins 1 tache
- Protection du feuillage avant les contaminations
- Renouvellement après lessivage



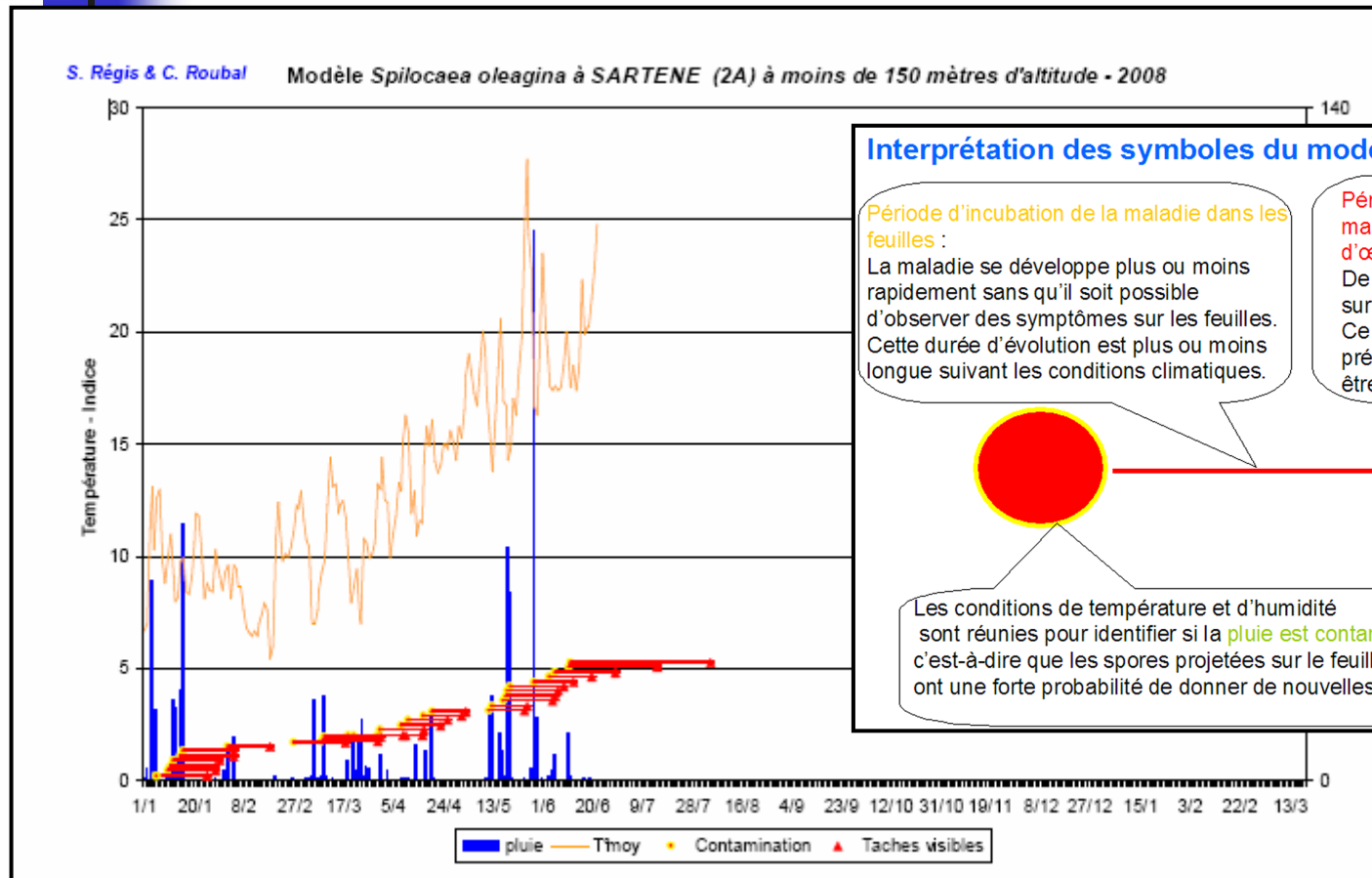
# Facteurs favorisants

---

- Manque d'aération de l'arbre
- Irrigations tardives
- Enherbement mal maîtrisé
- Certaines variétés sont plus sensibles, en particulier la Tanche, l'Aglandau et le Cailletier

# Prévision des contaminations

## Modèle SRPV



### Interprétation des symboles du modèle *Spilocaea oleagina*

#### Période d'incubation de la maladie dans les feuilles :

La maladie se développe plus ou moins rapidement sans qu'il soit possible d'observer des symptômes sur les feuilles. Cette durée d'évolution est plus ou moins longue suivant les conditions climatiques.

#### Période de fin d'incubation de la maladie dans les feuilles, la tache d'œil de paon est visible :

De nouvelles spores sont présentes sur la face supérieure de la feuille. Ce triangle indique la date présumée ou les taches peuvent être visibles sur les feuilles.

Les conditions de température et d'humidité sont réunies pour identifier si la pluie est contaminatrice, c'est-à-dire que les spores projetées sur le feuillage ont une forte probabilité de donner de nouvelles taches.